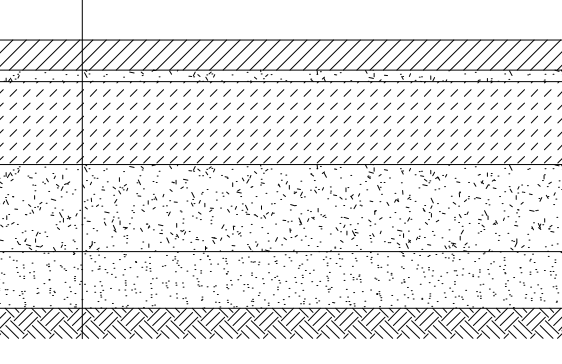


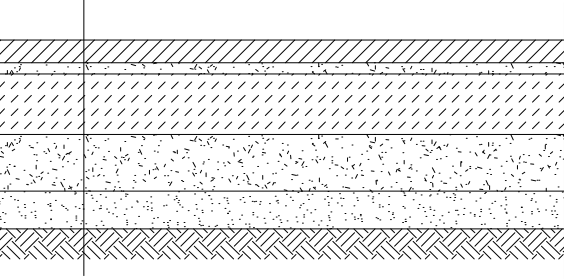
WARSTWY DLA ODCINKA DROGI C-D

8 CM	WARSTWA ŚCIERALNA GR. 8 CM KOSTKA BRUKOWA BETONOWA
3 CM	WARSTWA PODSYPKI CEMENTOWO -PIASKOWEJ 1:4
22 CM	WARSTWA PODBUDOWY ZASADNICZEJ Z BETONU C16/20
23 CM	PODBUDOWA ZASADNICZA KRUSZYWO NATURALNE STABILIZOWANE CEMENTEM RM 2,5MPA
15 CM	WARSTWA ODCINAJĄCA Z PIASKU



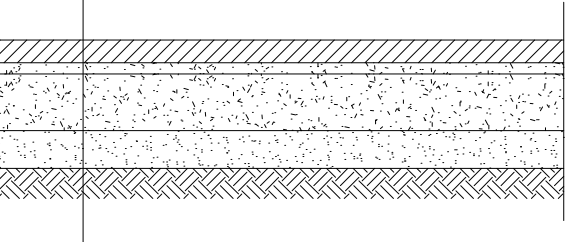
PARKING I DROGI MANEWRÓWE MIĘDZY PARKINGAMI

6 CM	WARSTWA ŚCIERALNA GR. 6 CM KOSTKA BRUKOWA BETONOWA
3 CM	WARSTWA PODSYPKI CEMENTOWO -PIASKOWEJ 1:4
16 CM	WARSTWA PODBUDOWY ZASADNICZEJ Z CHUDEGO BETONU
15 CM	WARSTWA Z KRUSZYWA NATURALNEGO STABILIZOWANEGO CEMENTEM O RM 2,5MPA
10 CM	WARSTWA ODCINAJĄCA Z PIASKU



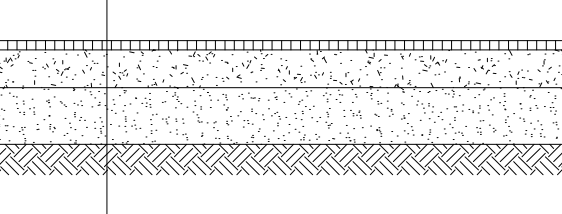
KONSTRUKCJA NAWIERZCHNI DLA CHODNIKA

6 CM	KOSTKA BRUKOWA BETONOWA,
3 CM	PODSYPKA CEMENTOWO-PIASKOWA,
15 CM	PODBUDOWA Z KRUSZYWA ŁAMANEGO STABILIZOWANEGO MECH. WG PN-S-06102,
10 CM	W-WA WARSTWĘ Z KRUSZYWA STABILIZOWANĄ CEMENTEM O RM 2,5MPA



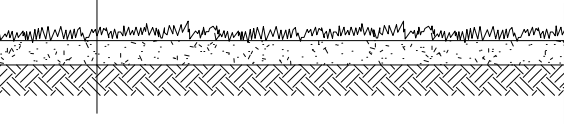
PZ-C - NAWIERZCHNIA MINERALNO ŻYWICZNA WODOPRZEPUSZCZALNA (ALEJKI PARKOWE)

2,5CM	WARSTWA MINERALNO-ŻYWICZNA NAWIERZCHNIA WODOPRZEPUSZCZALNA
MIN10CM	KRUSZYWO ŁAMANE (KLINIEC 4-22MM LUB 4-31,5MM)
15CM	PIASEK KOPANY (WARSTWA ODSĄCZAJĄCA)
-	GRUNT RODZIMY



PZ-A - NAWIERZCHNIA ZIELONE, TRAWNIKI

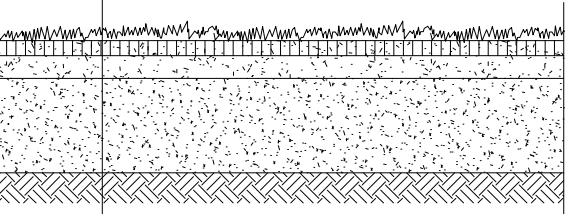
MIN 6CM	HUMUS Z PEŁNĄ KOMPOZYCJĄ DO ZAZIELENIENIA : TORF I NAWÓZ
-	GRUNT RODZIMY



W celu inicjacyjnej ochrony trawnika przed erozją powierzchniową zaleca się stosowanie mat z włókien naturalnych w osłonie z siatki syntetycznej lub naturalnej.

PZ-B - NAW. ZIELONE WZMOCNIONE GEOKRATĄ

4CM	GEOKRATA Z WYPEŁNIENIEM Z HUMUSU Z PEŁNĄ KOMPOZYCJĄ DO ZAZIELENIENIA : TORF I NAWÓZ
6CM	WARSTAWA WYRÓWNUJĄCA - MIESZANKA PIASKU I HUMUSU (40:60)
MIN25CM	WARSTWA NOŚNA, TŁUCZEŃ FRAKCJI 32-45MM
-	GRUNT RODZIMY



PROJEKT :

ZAMIENNY PROJEKT ZAGOSPODAROWANIA TERENU

II ETAPU MUZEUM POLAKÓW RATUJĄCYCH ŻYDÓW W MARKOWEJ

LOKALIZACJA :

MARKOWA, dz. nr ew. 1681/1, 1681/2, 1686/1, 1686/2, 1687/3, fragment dz. nr ew. 2748/1, *daw. dz. nr ew. 1681, 1686, 1687, 1663, 2748/1*, oraz dz. nr ew. 1681/3, 1687/4, *daw. dz. nr ew. 1681, 1687/1*

INWESTOR :

Muzeum-Zamek w Łańcucie,
ul. Zamkowa 1, 37-100 Łańcut
U.G. MARKOWA,
Markowa 1399, 37-120 Markowa

GENERALNY PROJEKTANT WYSTAWY :



Nizio Design International

ul. Inżynierska 3/4
03-410 Warszawa
T +48 22 618 72 07
F +48 22 618 96 25
www.nizio.com.pl

AUTOR :	PODPIS :
MIROŚŁAW NIZIO	

PROJEKTANT :	NR UPR.:	PODPIS :
mgr inż. arch. WITOLD SKARŻYŃSKI	MA/028/16	
SPRAWDZAJĄCY :		

mgr inż. arch. BARTŁOMIEJ TERLIKOWSKI	MA/085/04	
ZESPÓŁ PROJEKTOWY :		
mgr inż. arch. AGNIESZKA CZMUT		

FAZA PROJEKTU :

PROJEKT BUDOWLANO-WYKONAWCZY

TYTUŁ RYSUNKU :

PRZEKROJE TERENOWE

RYSOW.:		SKALA:		DATA:	
WS		1:20		30.12.2016	
ZNAK:	FAZA:	BRANŻA:	GRUPA:	NR RYS.:	REW.:

MPRZ BW AR 01 01 -